

SOCIEDAD LIMITADA



BUENOS LOGROS DE MINTIC

McAfee reconoció los logros que desempeña el Ministerio de las TIC en los programas Vive Digital y en TIC Confío. Michael DeCesare, Presidente Mundial McAfee; María I. Mejía, Viceministra; Martha Ardila, McAfee; y Dave Gonzalez, Intel.

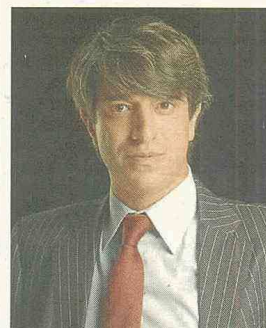


CORTESÍA

DESTACADO

SEBASTIÁN LEVY

ESPECIALISTA EN ORGANIZACIÓN DE EVENTOS



CORTESÍA

Sebastián Levy, especialista en la organización integral de grandes eventos para firmas internacionales como: Grupo Sancor, Mozilla Firefox, L'Oreal, Piaget, Unilever, LAN, BMW, Telefónica, entre otros, llegará al país los próximos días para ofrecer una solución creativa, orientada a organizar y producir eventos en el mercado colombiano.

INAUGURACIÓN DE LA EXPOSICIÓN "A OJO CERRADO" DE KINDI LLAJTU



Alberto González, Aimee Arroyo, Nicolas Cadena, Guillermo Hananbergh, estuvieron entre los invitados a la inauguración de la exposición "A ojo Cerrado" del artista Kindi Lljatu que se realizó hace unos días en una galería de Bogotá.



Ana María Cadena y Juan Pablo Piedrahita, durante la inauguración que se realizó en el centro de arte Lalocalidad, y que se exhibirá hasta el próximo 27 de junio. Obras de líneas abstractas que expresan los sentimientos del artista putumayo.

FOTOS: CORTESÍA

AGENDA

JUN 12



B/MANGA. U. SANTANDER

Retos de economía santandereana

Hoy se llevará a cabo la quinta cátedra Udes, Santander competitivo: retos de la economía santandereana en los próximos años. La conferencia estará a cargo de Augusto Martínez Carreño, director de Santander Competitivo de la Cámara de Comercio de Bucaramanga. Será en el auditorio menor de la universidad a las 10 de la mañana.

INFORMES: WWW.SANTANDERCOMPETITIVO.ORG

BOGOTÁ. C.C. GARCÍA MÁRQUEZ

'Centro tradicional de Bogotá'

Hoy 12 de junio y a partir de las 6 de la tarde, se presentará en la Librería del Fondo de Cultura Económica el libro 'El centro tradicional de Bogotá', por su autor, Óscar Alfonso, profesor de la Universidad Externado de Colombia. En el evento estarán también los coautores de la obra, Thierry Lulle, Amparo de Urbina y Samuel Jaramillo.

INFORMES: 283220 EXT. 230



TARIFAS DEL GAS LICUADO DEL PETRÓLEO (GLP)

ECOPETROL S.A., en cumplimiento de lo ordenado por las regulaciones vigentes sobre tarifas expedidas por la Comisión de Regulación de Energía y Gas (CREG), se permite informar al público en general los precios máximos regulados que entrarán en vigencia a partir del próximo 15 de junio de 2013, expresados en pesos por kilogramo y pesos por galón.

Precio máximo regulado de suministro de GLP producido en la refinería de Barrancabermeja

Descripción	Pesos por galón	Pesos por Kilogramo
Ingreso por producto	1.640,14	757,75

Precio máximo regulado de suministro de GLP producido en la refinería de Cartagena

Descripción	Pesos por galón	Pesos por Kilogramo
Ingreso por producto	2.189,48	1.042,56

Precio máximo regulado de suministro de GLP producido en el campo de Apiay

Descripción	Pesos por galón	Pesos por Kilogramo
Ingreso por producto	1.529,59	754,38

Precio máximo regulado de suministro de GLP proveniente de las plantas de gas de Dina

Descripción	Pesos por galón	Pesos por Kilogramo
Ingreso por producto	1.517,50	754,79

Precio máximo regulado de suministro de GLP producido en el campo de Cusiana

Descripción	Pesos por galón	Pesos por Kilogramo
Ingreso por producto	1.538,53	757,75

Los precios en pesos por galón fueron calculados con base en la densidad para el producto de la Refinería de Barrancabermeja, Cartagena, Apiay, Dina, y Cusiana respectivamente.

Estos son precios máximos regulados de suministro de GLP, sin perjuicio de lo establecido en las OPC con precio regulado

En los próximos días, los comercializadores mayoristas y distribuidores informarán al público el precio total al consumidor final, por planta, localidad, municipio o región.

www.ecopetrol.com.co

ACLARACIÓN

LA REPÚBLICA SE PERMITE ACLARAR QUE EL AVISO TARIFAS DEL GAS LICUADO DEL PETRÓLEO (GLP) PUBLICADO EN LA PÁGINA 15 DE LA EDICIÓN DEL PASADO SÁBADO 8 DE JUNIO DE 2013, CONTIENE UN ERROR DE CARÁCTER INVOLUNTARIO CONSISTENTE EN LA DIVULGACIÓN DE DATOS CORRESPONDIENTES AL MES ANTERIOR.

LAMENTAMOS ESTE INSUCESO Y EN LA PRESENTE EDICIÓN SE PUBLICAN LAS TARIFAS CORRESPONDIENTES AL PERÍODO TARIFARIO QUE ENTRARÁ EN VIGENCIA A PARTIR DEL PRÓXIMO 15 DE JUNIO DE 2013.