

Las emisiones de carbono que deja la industria ganadera

AMBIENTE. SEGÚN EL IPCC, HAY QUE AUMENTAR EL CONSUMO DE ALIMENTOS A BASE DE PLANTAS Y REDUCIR EL DE CARNE PARA PODER BAJAR LAS EMISIONES DE GASES DE EFECTO INVERNADERO

BOGOTÁ

Las imágenes del Amazonas en llamas de las últimas semanas no solo han alertado sobre los efectos de la creciente deforestación en la zona que es considerada 'el pulmón del planeta', sino que también han ayudado a que las personas tomen un poco más de conciencia sobre las acciones diarias que pueden realizar para evitar desastres ecológicos.

Según el Fondo Mundial para la Naturaleza (WWF, por sus siglas en inglés), una de las principales causas de la deforestación de la selva amazónica es el cambio de uso del suelo para la ganadería extensiva. Es por esto que la idea de dejar de consumir carne suena cada vez más como una alternativa para ayudar a mitigar los impactos del cambio climático.

En ese sentido, el Grupo Inter-gubernamental de Expertos sobre el Cambio Climático (Ipcc, por sus siglas en inglés) presentó hace unas semanas un informe que señala que el consumo de más alimentos a base de plantas y menos de carne reduciría las emisiones de gases de efecto invernadero. En total, estimaron que entre 25% y 30% del total de las emisiones de gases efecto invernadero producidas por el ser

humano se atribuye al sistema de la comida. Y son las actividades agrícolas y ganaderas las que más contaminan.

Sin embargo, ese grupo no es el único que ha motivado a las personas a cambiar su alimentación diaria para combatir el cambio climático. De acuerdo con Greenpeace, la ganadería es responsable de la emisión de hasta 14,5% de los gases de efecto invernadero, es decir, que genera tantos como los que pueden producir los carros, trenes, barcos y aviones.

No toda la carne contamina igual, pues las vacas son los animales que más gases generan, con 300 litros de metano al día en sus procesos digestivos frente a los pollos y el pescado, que es lo que menos contamina. Adicional a ello, los humanos son responsables de las explotaciones agropecuarias o vertederos.

"La razón que más contamina es la falta de participación ciudadana. El asunto no es dejar de comer carne, que es algo que hace parte de la cultura, sino cómo y dónde se hace esa ganadería. Hay que realizar un plan a largo plazo para tecnificar la actividad ganadera", indicó Jefferson Galeano Martínez, profesor de educación ambiental de la Universidad de la Sabana.

Es más, según un estudio de la Universidad de Oxford elaborado en 2014, las personas que consumen mucha carne pueden producir hasta 7,19 kilogramos por día de emisiones de dióxido de carbono, las que no incluyen tanto en su dieta diaria este alimento 4,67 kg,



María del Pilar García
Ambientalista de la Universidad Externado

"Uno tendría que decir que hay que reducir el consumo de carne; sin embargo, la tendencia no dice que eso ocurrirá. Hay que adelantar acciones en el sector ganadero".



Jefferson Galeano
Ambientalista de la Universidad La Sabana

"Lo que más impacta en el cambio climático es la falta de participación ciudadana. Se necesita tecnificar la actividad ganadera para reducir el impacto en el medio".

30%

DE LAS EMISIONES DE GASES EFECTO INVERNADERO SE PRODUCE DEBIDO A LA CADENA DE LA COMIDA.



Signos en:
www.larepublica.co
Con más información sobre las expectativas de los analistas del IPC de agosto.

los vegetarianos 3,81 kg y los veganos 2,89 kg.

IMPACTO EN EL PAÍS

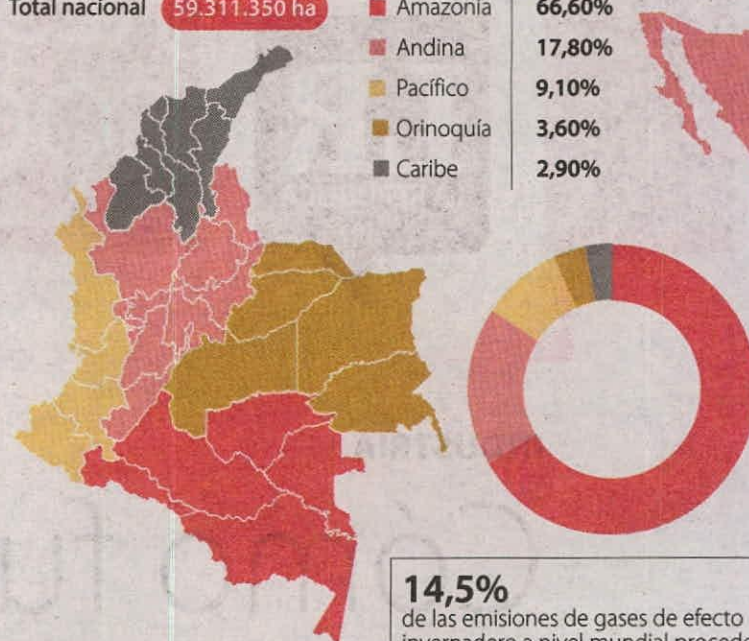
El Instituto de Hidrología, Meteorología y Estudios Ambientales (Ideam) indicó que si

ESTAS SON LAS EMISIONES DE GASES DE EFECTO INVERNADERO

SUPERFICIE DE BOSQUE NATURAL POR REGIONES EN COLOMBIA 2017

Total nacional **59.311.350 ha**

Amazonía	66,60%
Andina	17,80%
Pacífico	9,10%
Orinoquía	3,60%
Caribe	2,90%



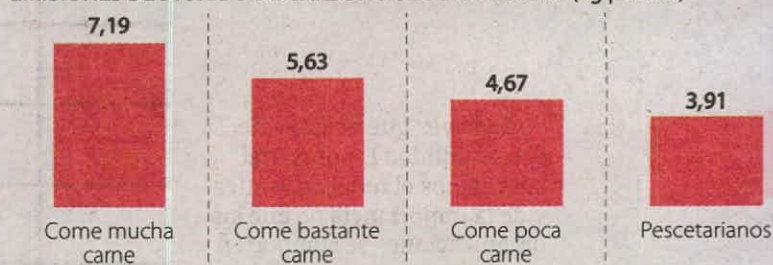
14,5%

de las emisiones de gases de efecto invernadero a nivel mundial procede directamente de la ganadería

EMISIONES DE GEI POR CATEGORÍA América Latina



EMISIONES DE DIÓXIDO DE CARBONO SEGÚN SU DIETA (kg por día)



Se consumen 18,2 kg por persona al año

De acuerdo con los datos de la Organización de las Naciones Unidas para la Alimentación y la Agricultura (FAO), en los últimos años el mundo ha pasado de consumir 70 millones de toneladas de carne a 330 millones cada año. En Colombia, se trata de uno de los alimentos principales de la canasta familiar. En la actualidad, según la Federación Colombiana de Ganaderos (Fedegán), una persona consume 18,2 kilogramos de carne bovina al año. Por su parte, el consumo de pollo es de 34,4 kilogramos y el de cerdo es de 10,3 kilogramos.

bien el inventario nacional de gases de efecto invernadero de Colombia no discrimina las emisiones GEI generadas por la industria cárnica, sí cuenta con una desagregación asociada a los diferentes grupos de

animales por vocación ganadera. De acuerdo con el último inventario nacional de gases de efecto invernadero, fueron calculados un total de 22,8 megatoneladas de CO2 equivalente por parte de la ganadería. Estas



LIBRAQ 2019

Feria Internacional del Libro de Barranquilla

18-22 SEPT. 2019 PUERTA DE ORO CENTRO DE EVENTOS DEL CARIBE Y GRAN MALECÓN

ENTRADA LIBRE

MIL LIBROS. MIL VOCES

#LeoMiVoz en: www.libraq.com