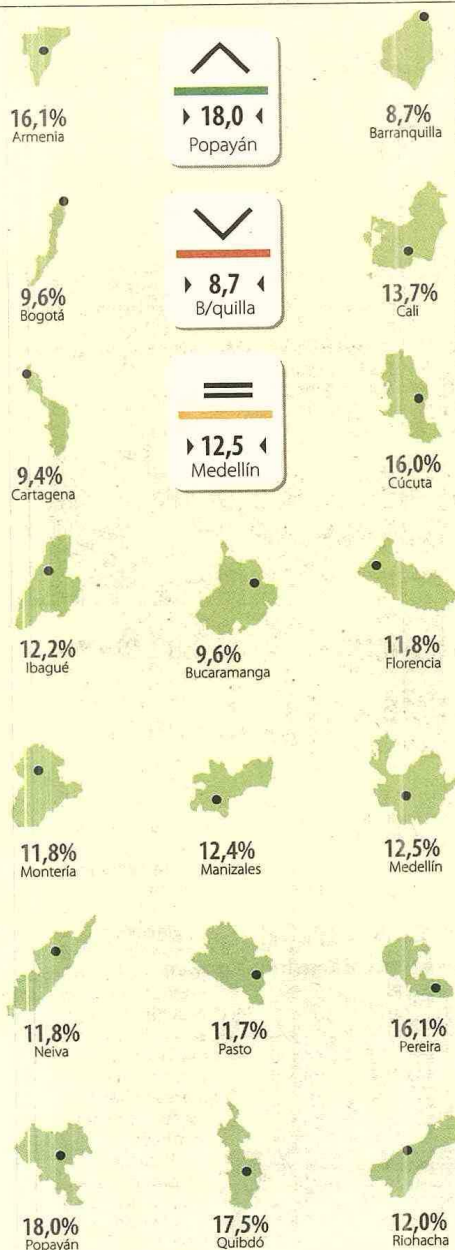




LABORAL. EN SIETE CIUDADES LA TASA SE DESEMPLEO SE VOLVIÓ DE UN SOLO DÍGITO

Generación de empleo se concentra en la Costa

Datos porcentuales / Enero - Agosto 2012
DESEMPLEO POR CIUDADES



BOGOTÁ En siete ciudades, de las 24 capitales, cayó la tasa de desempleo de dos dígitos a uno, entre las que se encuentra Barranquilla con 8,7%, Sincelejo con 9,9%, Valledupar con 10,0%, Santa Marta con 9,8%, Bucaramanga 9,6%, Cartagena 9,4% y Bogotá 9,6%. Las ciudades con mayor desempleo en el país son Popayán 18,0%, Quibdó 17,5%, Pereira 16,1%, Armenia 16,1%, Cúcuta 16,0%, Cali 13,7%, Tunja 12,7%.

Las últimas cifras de desempleo en el país cayeron a 9,7% en agosto en comparación con el 10,1% del año pasado en el mismo mes, esta es la tasa más baja en los últimos 11 años, sin embargo, esto significa que hay 2,25 millones de personas desempleadas en el país.

La actividad que más está generando empleo es transporte y almacenamiento que creció 8,9%, en segundo lugar, actividades inmobiliarias y empresariales 8,8%, en tercer lugar comercio restaurantes y hoteles 7,7% aseguró el director del Dane, Jorge Bustamante, "La dinámica está buena para la economía" agregó.

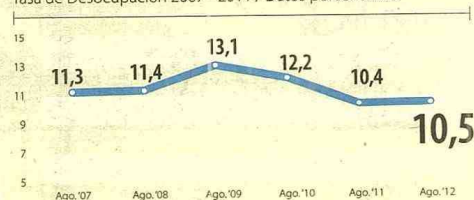
De acuerdo con Stefano Farné, director del Observatorio del Mercado de Trabajo y la Seguridad Social del Externado está dinámica se debe a que todas las ciudades costeras se caracterizan porque la mujer tiene una participación baja en el mercado laboral con respecto a las otras ciudades, lo que hace que el desempleo sea menor. Para él, Bucaramanga al contrario de las otras ciudades es la única que está aumentando su empleo pero con niveles de informalidad altos.

Por su parte, Cesar Ferrari de la universidad Javeriana piensa que se está reduciendo el desempleo porque la gente se está autoempleando, por lo que, no hay nada de que felicitarse pues entre los empleados y subempleados pasamos de 42,6% a 48,8%, aumentó.

MARÍA ALEJANDRA SOLANO VARGAS
msolano@larepublica.com.co

ÍNDICE HISTÓRICO

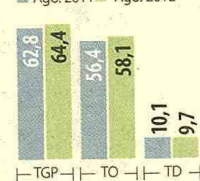
Tasa de Desocupación 2007 - 2011 / Datos porcentuales



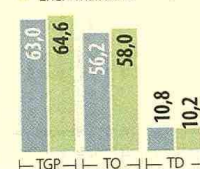
TASA GLOBAL DE PARTICIPACIÓN, OCUPACIÓN Y DESEMPLEO

Total nacional
Datos porcentuales

Mensual
Ago. 2011 Ago. 2012

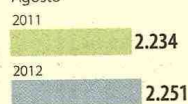


Trimestre móvil
Ene. - Mar. 2011
Ene. - Mar. 2012



DESOCUPADOS

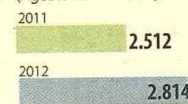
Agosto



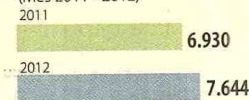
SUBEMPLEO

Total nacional
Datos porcentuales

OBJETIVOS
(Agosto 2011 - 2012)



SUBJETIVOS
(Mes 2011 - 2012)



CESAR FERRARI
DOCENTE DE LA UNIVERSIDAD JAVERIANA

"La relación del desempleo es con lo que jalona la economía, que es el sector minero, y estas actividades son poco generadoras de empleo"



STÉFANO FARNÉ
DIR. OBSERVATORIO LABORAL DEL EXTERNADO.

"La cultura machista de la Costa hace que las mujeres estén menos en el mercado laboral de estas ciudades"



SÍGANOS EN
www.larepublica.com.co
Para tener más información sobre el mercado laboral en Colombia y su variación.