

CONTAMINACIÓN ANÁLISIS

Islas de basura, grave fenómeno

La apatía gubernamental y la falta de consciencia en los hogares del mundo tienen a los ecosistemas marinos en riesgo y al 97 % de sus especies afectadas por los desperdicios.

Por DANIEL ARMIROLA R.

Que el mundo está sumido en basuras parecía antes una poco realista y apocalíptica advertencia de grupos ambientalistas. Pero son cada vez más las evidencias que apuntan en esa dirección. Concretamente en el mar, donde cada tanto algún viajero se topa con inmensas islas de desechos que parecen surgir de la nada. El pasado 16 de octubre, la fotógrafa y activista británica *Caroline Power* mostró en Facebook la existencia de un mar de basura entre las islas caribeñas de Roatán y Cayos Cochinos, en Honduras.

“Esto tiene que detenerse, piensen en sus vidas diarias. ¿Cómo se llevaron a casa la comida rápida la última vez que comieron afuera? ¿Cómo les sirvieron su última comida callejera? Es probable que fuera con espuma de poliestireno, se sirviera con un tenedor de plástico y luego la pusieran en una bolsa. ¿Todavía usan bolsas plásticas? ¿Compran papel higiénico que viene empacado en plástico en vez de papel? ¿Ponen sus vegetales en dichas bolsas cuando van a merca?”, la reflexión de la fotógrafa era clara y desafiante en un mundo que apenas está tomando consciencia, pero que aún no parece emprender acciones decididas para proteger el medio ambiente.

“Reto a cada persona y a cada empresa a no botar su basura durante una semana. Separen sus derechos orgánicos y reciclables y mantengan todo lo demás durante una semana. Se molestarán al saber cuántos artículos de único uso están botando”, aseguró.

Su proclama dejó más de 2.100 reacciones en Facebook, mientras que más de 5.000 usuarios la compartieron a sus contactos.

Preocupante panorama

Pero más allá de este hecho, que fue difundido por medios de comunicación en todo el globo, la isla de basura hallada en Honduras es apenas una minúscula fracción de los desechos acumulados en los océanos del planeta.

Cada año, 8 millones de toneladas de basura —en su mayoría plástico— entran en los mares. De ella, solo el 20 % corresponde a los desperdicios que se ven flotando en islotes de inmundicia como el de Honduras. El resto se hunde. Se trata, desde todas las perspectivas, de la punta del iceberg del desastre causado en el planeta por cuenta del descontrolado hábitat humano.

En opinión de *María del Pilar García*, directora del Departamento de Derecho del Medio Ambiente de la Universidad Externado, además del calentamiento global, el

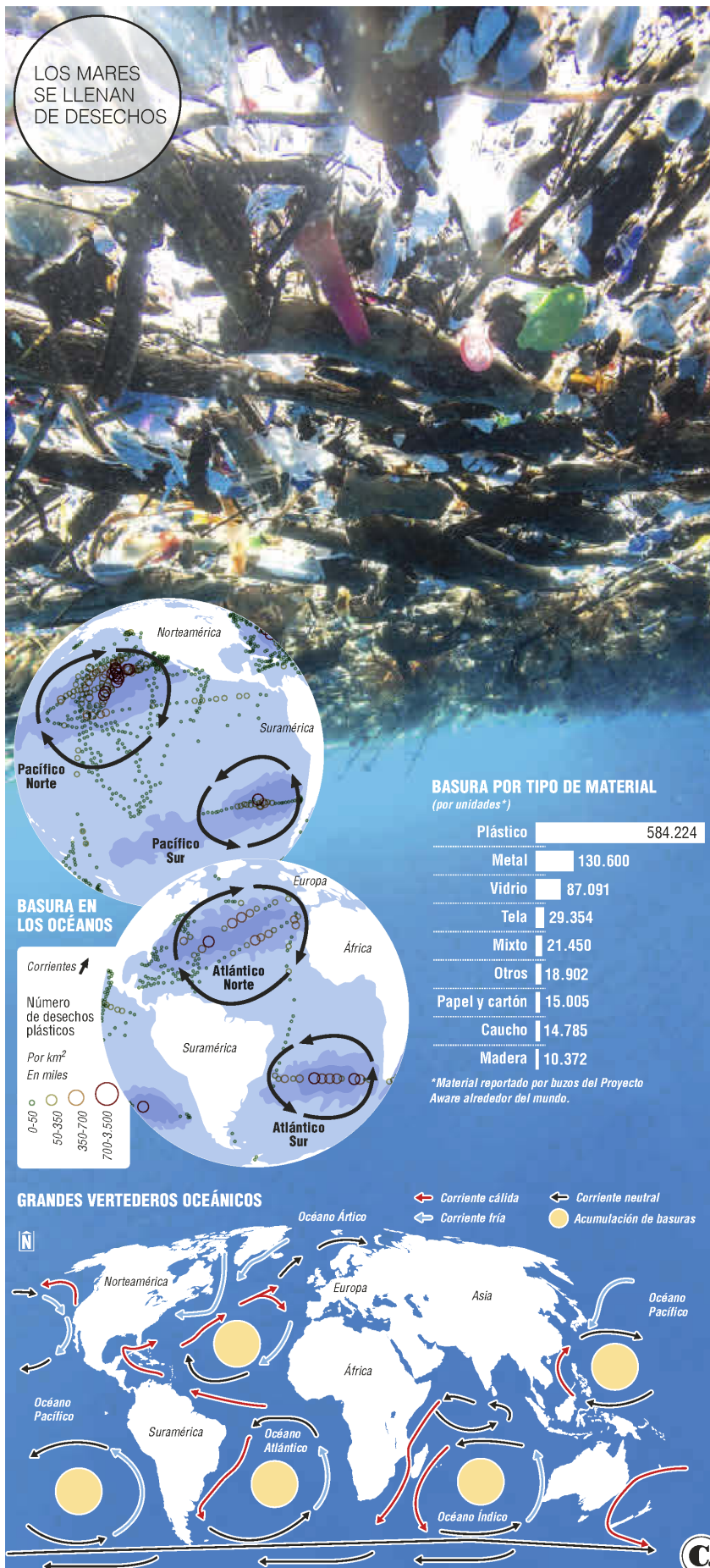


Foto: Caroline Power. Fuente: Proyecto Aware y NatGeo. Infografía: EL COLOMBIANO © 2017. RR-JT (N3)