

Las solicitudes de despidos masivos ya suman 4.063

LABORAL. LA ENCUESTA DE FEDESARROLLO DEVELÓ QUE DURANTE SEPTIEMBRE 39,1% DE LAS EMPRESAS DIJO HABER DISMINUIDO EL NÚMERO DE EMPLEADOS CON RESPECTO A ENERO DE ESTE AÑO

BOGOTÁ

En lo corrido de la pandemia, desde marzo hasta septiembre, se han realizado 4.063 solicitudes de despido masivo ante el Ministerio de Trabajo. Las principales causas han sido la constatación de fuerza mayor, así como la suspensión temporal de contratos.

Al ver en detalle, en marzo, con el inicio de las restricciones en el país, se hicieron 432 solicitudes, en abril y mayo se vio el mayor número de solicitudes de despidos masivos con 1.655 y 1.149, respectivamente.

Posteriormente, con la recuperación de la confianza y el inicio de los planes para hacer una reapertura paulatina de la economía, la cifra empezó a dismi-

nuir, llegando a 398 en junio y 258 en julio. En los últimos dos meses el panorama ha sido más positivo, pues en agosto se realizaron 126 solicitudes y en septiembre solo hubo 45.

El caso más emblemático es el de *Latam*, que hace unos meses pidió la autorización de despidos al Ministerio de Trabajo, y hay otros en los que los empleados denuncian recortes en los puestos de trabajo, pero que no han sido confirmados por las empresas, como *H&M*, *Famisanar* y *Avianca*, este último caso negado públicamente por la empresa, más allá de que en sus planes de reestructuración sí esté reducir el tamaño de la compañía.

Stefano Farné, director del Observatorio de Mercado de Trabajo de la *Universidad Externado*, aseguró que se está viendo una recuperación pero se debe reactivar el consumo. “Las personas no quieren gastar dinero. Unas porque la coyuntura ha reducido o a anulado sus ingresos, y otras, que a pesar de tener los recursos suficientes, prefieren ser cautelosos porque hay un panorama de incertidumbre. Esto ge-



Stefano Farné
Dir. del Observ. de Mercado de Trabajo de la U. Externado

“La incertidumbre hace que aunque las personas tengan recursos, prefieran no gastar; a su vez, las empresas reducen la inversión y se genera un círculo”.

Síguenos en:

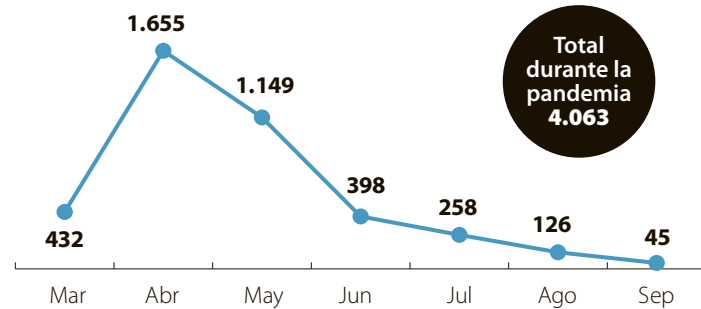
www.larepublica.co
Con el informe sobre la persecución del lactosuero en México, Perú y Colombia.



nera un círculo porque ante la baja en la demanda las empresas disminuirán sus inversiones”, explicó Farné.

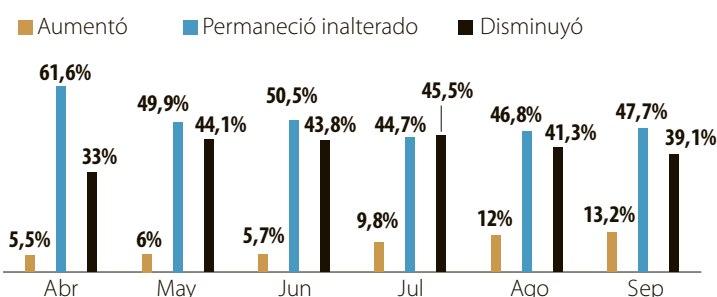
Este problema solo podría ser solucionado por el Gobierno, según Farné, ya que afirmó que “las políticas de gobierno no van en esta dirección. Debería aumentar el gasto público o darle más dinero a las personas para apoyarlas a sobrepasar la crisis, \$160.000 no son suficientes en este momento”.

SOLICITUDES DE DESPIDO MASIVO ANTE EL MINISTERIO DEL TRABAJO



NÚMERO DE EMPLEADOS CON RESPECTO A ENERO DE 2020

Según la Encuesta de Opinión Empresarial



Fuente: Mintrabajo, Fedesarrollo

Gráfico: LR-GR

La ‘Encuesta de opinión empresarial’ realizada por Fedesarrollo también develó que en septiembre 39,1% de las empresas disminuyó el número de empleados con respecto a enero de 2020, en ese mismo mes 47,7% mantuvieron el mismo número de empleados y 13,2% lo aumentó.

Frente a los resultados de agosto, se vio una contracción de 2,2 puntos porcentuales (ppt) en las empresas que dis-

minuyeron la nómina, pues en este mes alcanzó 41,3%. Por el contrario, las empresas que mantuvieron el número de empleados creció 0,9 ppt, pues estaba en 47,8%; las empresas que aumentaron el número de empleados creció 1,2 ppt, porque estaba en 12%. En el próximo trimestre 84,5% de las empresas esperan operar al 100% y 15,3% de forma parcial.



LAURA NEIRA MARCIALES
@Neira_Laura



Innovation that excites

NISSAN INTELLIGENT MOBILITY

NUEVO NISSAN SENTRA

REDEFINE EL ESTILO





ASISTENTE DE FRENADO DE EMERGENCIA INTELIGENTE CON DETECCIÓN DE PEATONES (IEB - PED)



INTERVENCIÓN INTELIGENTE DE CAMBIO DE CARRIL (I-LU)



ALERTA DE ABANDONO DE CARRIL (LDW)



CONTROL CRUCERO INTELIGENTE (I-CC)*



ASISTENTE DE INTENSIDAD DE LUZ (HBA)



MONITOR INTELIGENTE DE ALERTA AL CONDUCTOR (I-DA)



MONITOREO DE PRESIÓN DE NEUMÁTICOS (TPMS)



ALERTA DE PUNTO CIEGO (BSW)



ALERTA DE TRÁFICO CRUZADO EN REVERSA (RCTA)



ALERTA DE COLISIÓN FRONTAL (FCW)



MONITOR INTELIGENTE DE VISIÓN PERIFÉRICA (I-AVM)



ASISTENTE DE ARRANQUE EN PENDIENTE (HSA)



DINISSAN

DISTRIBUIDORA NISSAN S.A. LÍNEA GRATUITA 01 8000 423854 / LÍNEA BOGOTÁ 486 6870 /

Las imágenes de los vehículos son de carácter ilustrativo, las versiones comercializadas en Colombia pueden variar en colores y accesorios según las distintas versiones. *Aplica para la versión exclusive.

302 263 0685



Nissan Colombia

Vitrina online nissan.com.co

Garantía 100.000 kms o 3 años lo primero que ocurra.

