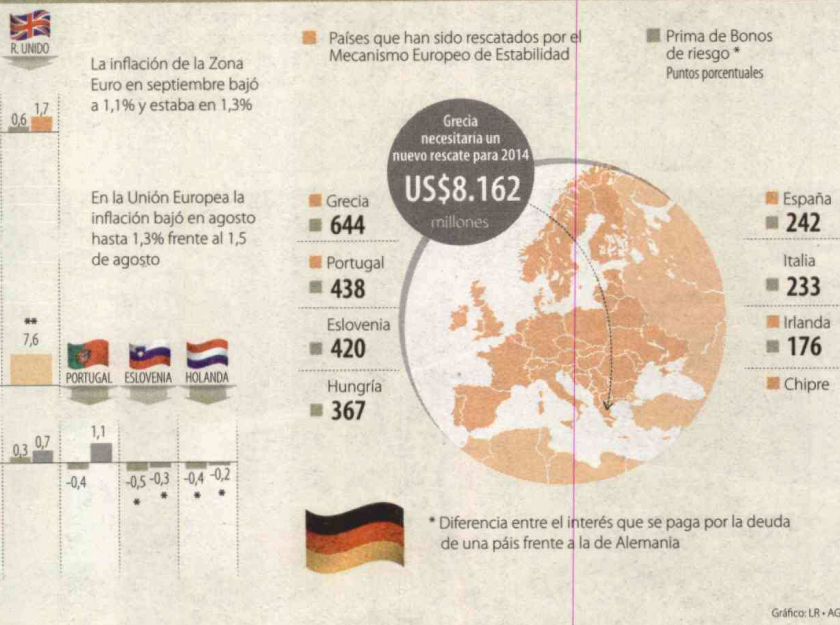


UE no beneficiaría el TLC con Colombia



Bancos europeos son muy grandes y podrían fallar

Michel Barnier, comisario europeo, informó la semana pasada que los bancos de la región necesitan normas más estrictas para hacer frente a posibles riesgos que podrían traer una nueva crisis. Según el funcionario, las regulaciones actuales solamente tratan los estándares de capital mínimo y liquidez y no serían suficientes por culpa de bancos que son demasiado grandes para acudir a ellas en un rescate. La Comisión Europea, espera crear un nuevo borrador con legislación para bancos en las próximas semanas.

US\$1.683 MILLONES

VALOR DE LAS EXPORTACIONES DE COLOMBIA A ESPAÑA ENTRE ENERO Y AGOSTO.



MATTHIAS JØRGENSEN
ENCARGADO DE LAS RELACIONES COMERCIALES DE LA UE

"A pesar de la situación en la que se encuentra la UE, hemos seguido buscando mercados y no se han cerrado ante las diferentes dificultades".



MARTHA QUIROGA RÍVIERE
EXPERTA EN POLÍTICA INTERNACIONAL DEL EXTERNO

"Más allá de la crisis, las medidas impulsadas por los alemanes han funcionado y lo que hay que hacer ahora es inculcar en la población".

del PIB estuvo impulsado ante todo por el consumo interno y las inversiones. **Martha Quiroga Ríviere**, experta en política internacional de la *Universidad Externado*,

considera que "más allá de la crisis, las medidas austeras que han impulsado los alemanes, han funcionado y lo importante es inculcarlas en la gente ya que los gobier-

nos las adoptan pero ellos en ocasiones no". A pesar de la situación en la que se encuentra el grupo europeo, **Matthias Jørgensen**, representante de la UE, conside-

ra que "han seguido buscando mercados y no nos hemos cerrado ante la dificultad".

ERNESTO RODRÍGUEZ URIBE
erodriguez@larepublica.com.co



SÍGANOS EN:
www.larepublica.co
Con toda la información sobre la situación económica de la Unión Europea.

FOROS LR VIVA LA EXPERIENCIA DEL ORIGEN DE LOS NEGOCIOS

Foro EN QUÉ invertir EN EL 2014? DATAiFX

27 de noviembre de 2013 // Hotel JW Marriott // Hora: 8:00 A.M. - 12:30 P.M.

Tarifas

Suscriptores	No suscriptores
\$140.000	\$170.000

Haga desde ya la mejor inversión para el 2014

Suscríbase a La República un año por \$283.000

la suscripción a Foro ¿En qué invertir en el 2014? completamente gratis

30% de descuento en el todos los foros LR del 2014.

Inscripciones: En Bogotá: (1) 422 7600 Ext. 41006. Línea Gratuita Nacional: 01 8000 51 00 51. E-mail: foroslarepublica@larepublica.com.co

Patrocina

DATAiFX



Aliado



Organiza



Sede del foro

